

PRODUCEREN IN CHINA

Simon Bambach

Wouter Dammers

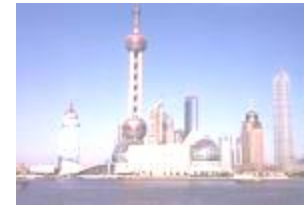




Xian



Beijing



Yangtze Delta
Shanghai



Pearl River Delta:
Canton, Hong Kong/Macao



Chongqing



© 1993 Macmillan GeographixSM Santa Barbara, CA (800) 929-4627

CV Wouter Dammers

1980-1985

Hunter Douglas Europe B.V.

HunterDouglas

1985-1991

Managing Director Ubbink (UK) Ltd.



1991 -1999

Managing Director BIK Bouwprodukten
Braat Delft



1999-2003

Managing Director Thomas Regout Maastricht



Vanaf 2003

Partner Tech-Rise Products Ltd
- Productie in China van klantspecifieke (OEM)
producten van voornamelijk metaal en kunststof.
-Sourcing van o.a. industriële componenten
assemblages en bouwproducten



3 a 4 keer per jaar 2-4 weken in China

CV Simon Bambach

1979-1981	Beleidsmedewerker Ministerie van Defensie.
1981-1983	Fokker Aircraft, MDF 100 Spares Support
1983 -1986	Logistiek Manager Philips Electronenoptiek (FEI)
1986 -1995	Marketing and Salesmanager Philips Nederland, Audio Visuele Communication
1995 – 1999	European Business manager Philips PC Peripherals
1999 – 2002	Business manager Philips PC Peripherals North America
2002 – 2009	Commercieel Directeur Philips (VDL) ETG
2009 – heden	C.E.O. VDL ETG
2011 – heden	Board Member VDL Group



TECH-RISE Profile

- specialised contract manufacturer manufacturing OEM products and components in China.
- We focus on metal products and operate our own factory specialising in aluminium fabrications.
- In combination with an extensive network of subcontractors we can provide a wide range of specialised technologies and surface treatments.
- This set-up enables us to mix and match best of class manufacturing technologies for your project .



BUSINESS MODEL

- Produceren alleen op order
- Handelend voor eigen rekening en risico en levering met “fabrieksgarantie”
- Supply chainmanagement / virtuele fabriek op basis van
 - Leveranciersselectie en -management
 - Materialen en proces bewaking
 - Eindinspectie, rapportages en verbetermanagement
 - Financiering

Status 2010

(aan meer dan 100 projecten serieus gewerkt)

Portfolio

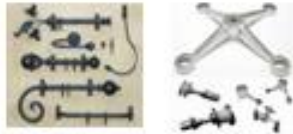
Building products

- OEM hinges
- Manhole covers
- Scaffolding
- Sheathing boards
- Window openers/spindles



Hardware

- Curtain hardware
- Glass fittings
- Components



artitechish

Heating & sanitary

- Brass valves & fittings
- Manifolds
- PVC pipes & fittings
- Radiators



Industrial

- Containers
- Filter housings
- Filters



Office furniture

- Components
- CPU holders
- Flat screen arms
- Cable management
- Table legs



Materials

- Aluminium extrusions
- Glass
- Building boards



Groei kantoor China

- 2003 1 man
- 2009 10 personen
- 2014 18 personen





ontwikkeling T1 supplier 2004



2007 2012



2013



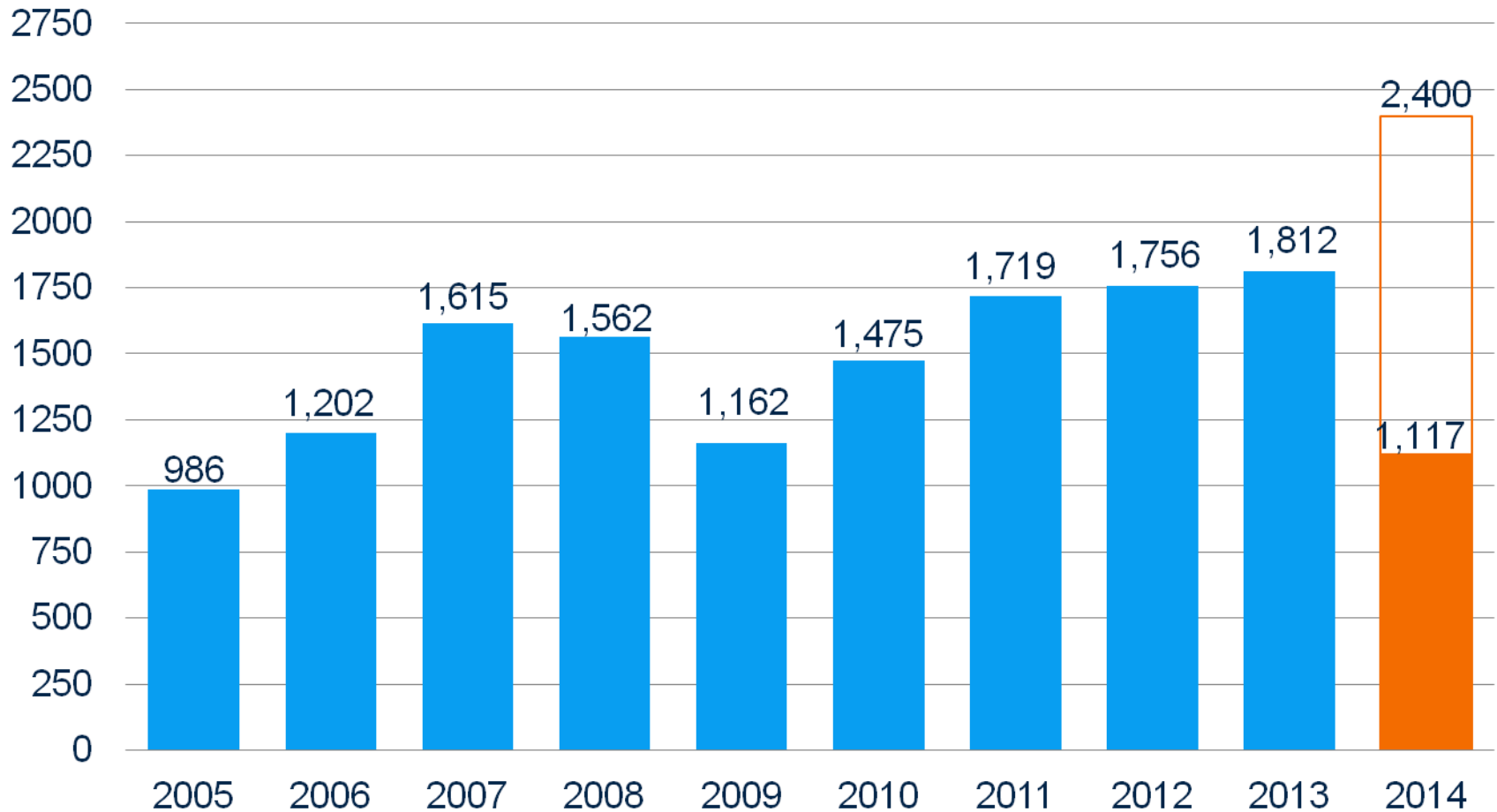
VDL in the year 2014

- 84 companies
- 19 countries
- Export 70%
- 1,200,000 m² production area
- 9,977 employees



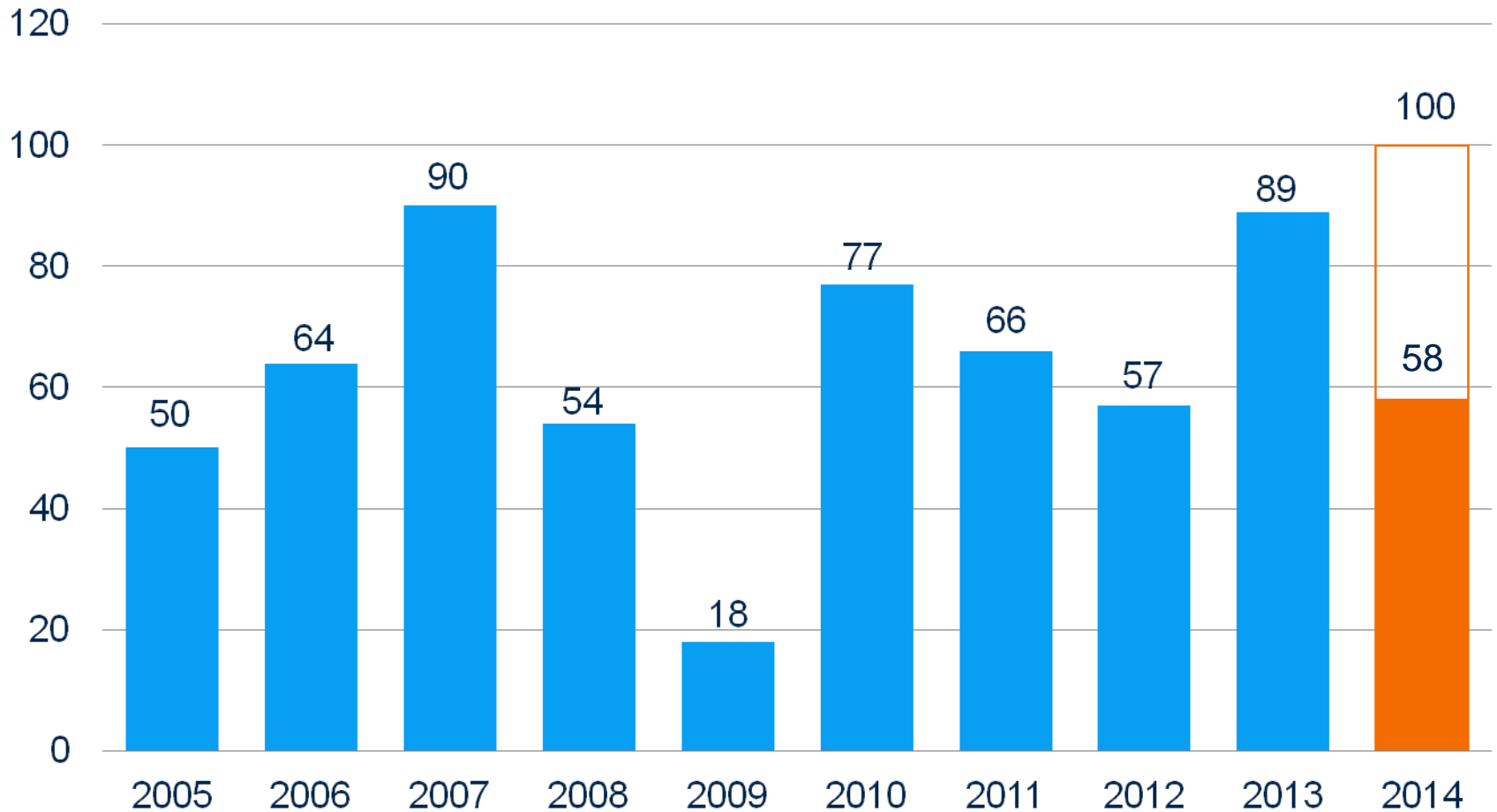
Combined turnover

(x € 1,000,000)



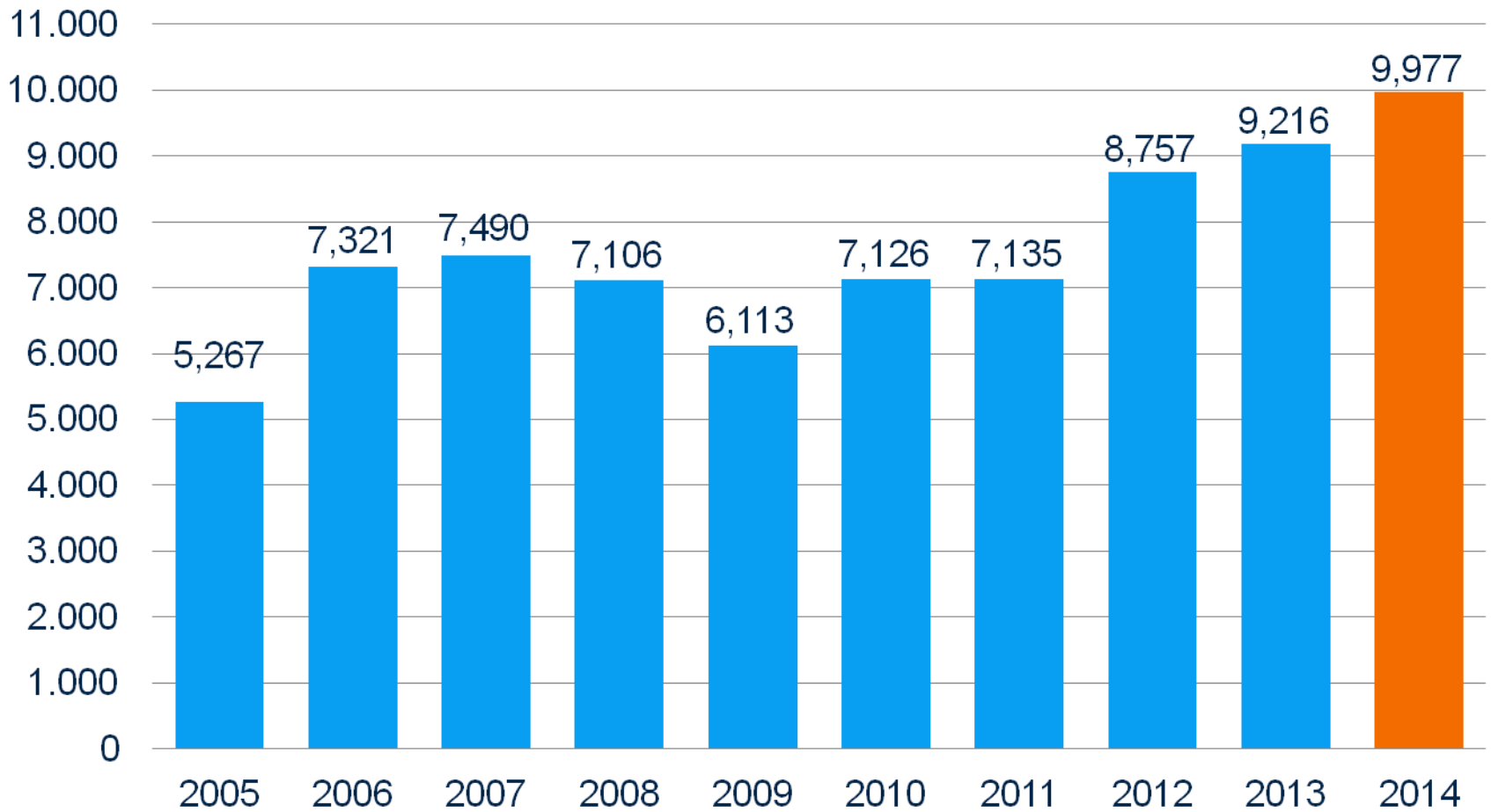
Net profit

(x € 1,000,000)



Number of employees

as of 31 December / as of 30 June



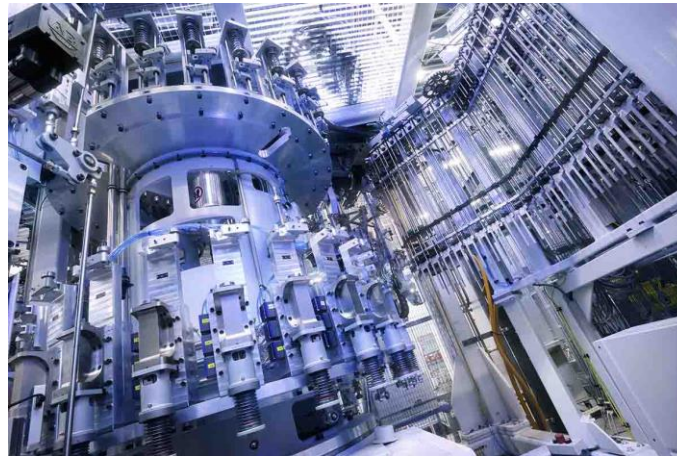
Balance sheet

as of 30-06-2014 (x € 1,000,000)

Tangible fixed assets	641.1	Group capital	882.4
Intangible fixed assets	0.8	Provisions	126.6
Financial fixed assets	51.5	Long-term liabilities	83.7
Stocks	305.9	Current liabilities	307.9
Account receivables	357.6		
Cash at bank + in hand	43.7		
	<hr/>		<hr/>
	1,400.6		1,400.6

Subcontracting

- Metalworking
- Mechatronic systems and system supply
- Plastics processing
- Surface treatment



Car assembly

- Production of passenger cars for third parties



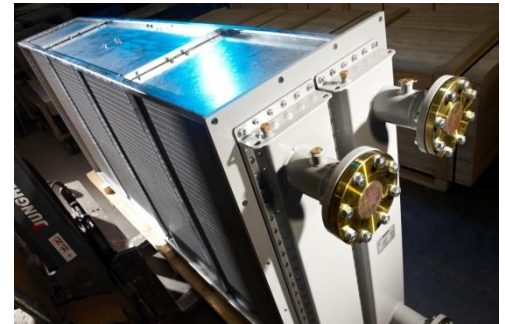
Buses & coaches

- Coaches
- Public transport buses
- High-quality Public Transport Systems
- Mini & midi buses
- Chassis modules
- Second-hand buses
- Parts & services



Finished products

- Suspension systems
- Heat exchangers
- Production automation systems
- Systems for the agricultural sector
- Sunbeds and roof boxes
- Container handling systems
- Cigar-making and packaging machines
- Systems for the industrial sector



Organization

Chairman
Board of Directors



Wim van der Leegte

Directors



Jan Karssen



Wim Maathuis



Jan Mooren



Theo Toussaint



Rini Vermeulen

Deputy directors



Pieter van der Leegte



Jennifer van der Leegte



Willem van der Leegte



Wim van Bakel



Simon Bambach



Rémi Henkemans



Joost Govaarts

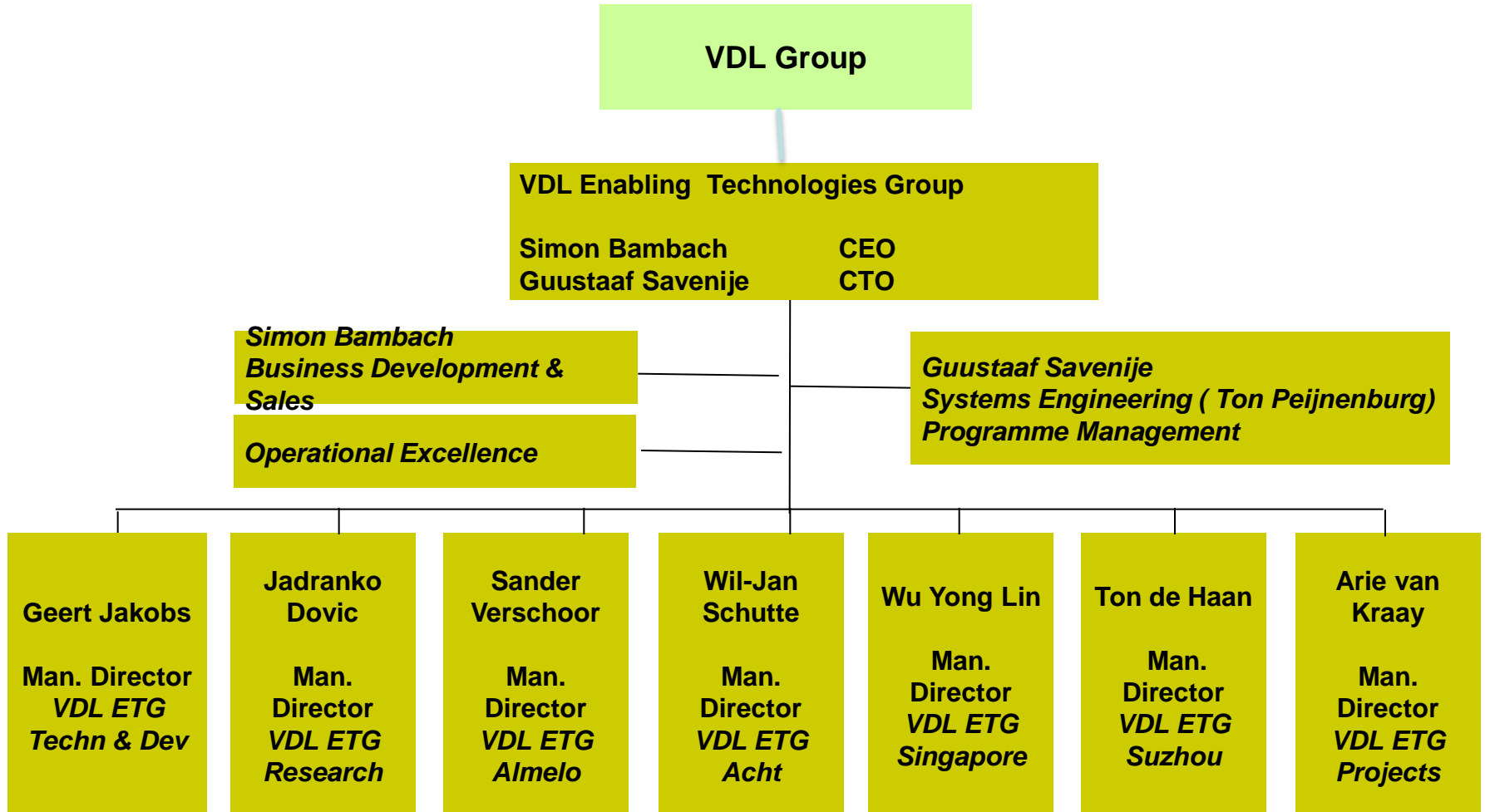


Henri Koolen



Bas van der Leegte

VDL ETG – ORGANIGRAM





**Established in 1900 as
Philips Machinefabrieken**



**1980: begin offering solutions
to external customers**



**From components to modules
and complete systems**



**2000: become Philips Enabling
Technologies Group**



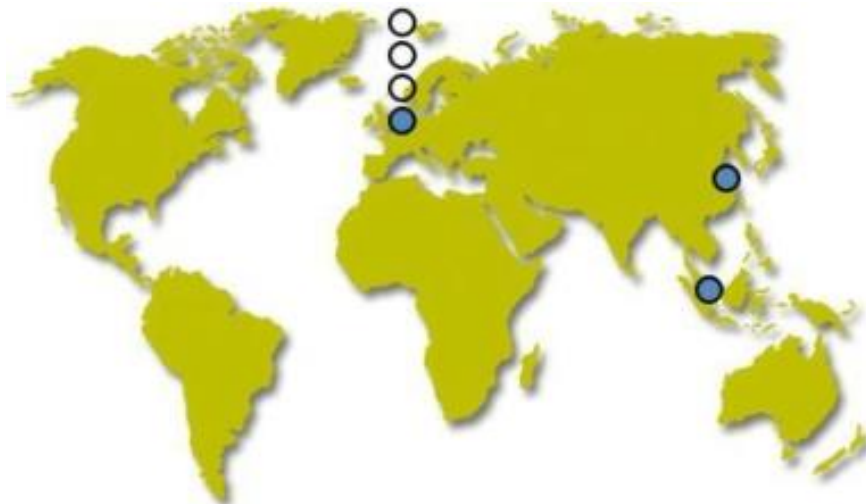
**2006: become VDL Enabling
Technologies Group**

VDL Enabling Technologies Sales & Support Offices



-  SAN JOSE
-  BOSTON
-  EINDHOVEN & ALMELO
-  TEL AVIV
-  SINGAPORE
-  SUZHOU
-  TOKYO

VDL ETG Production plants



-  EINDHOVEN
-  Eindhoven
-  Projects
-  Research
-  ALMELO
-  SINGAPORE
-  SUZHOU

EINDHOVEN



750



6500 sqm



**SYSTEMS
PARTS**



PROJECTS



**CAMPUS
TECHNOLOGY
CENTER**



ALMELO



500



32.290 SQ. FT





SUZHOU



300



1.238 SQ.FT



Ondernemen in China

- 16 jaar geleden begonnen in Suzhou met Greenfield approach. Management vanuit Singapore
- Inmiddels vierde locatie als gevolg van groei.
- Indertijd bij de start nauwelijks activiteiten in Low Volume High Mix
- China uitermate geschikt voor repetitieve activiteiten

Ondernemen in China

- Eerste generatie industriële activiteiten
- Dus geen historie en dus geen management > 45 anders dan import uit US, Taiwan. Ex pat managerial talent duur
- Kwaliteitsbesef niet ontwikkeld
- Zeer beperkte loyaliteit naar werkgever dus hoog verloop
- Geen lage lonen land meer in steden aan de kust

Ondernemen in China

- Bureaucratisch
- Zeer beperkte beheersing van de engelse taal vooral bij mannen
- Kortste weg naar het doel.
 - Dak nieuwbouw
 - Verf coolers voor windmolens

Ondernemen in China

- Rol als plaats voor goedkope assemblage van geïmporteerde delen is niet meer aan de orde. Locale content moet steeds groter zijn.
- Locale markt in China groeit echter steeds harder voor onze klanten . Dus Manufacturing Hub in China is nu de value propositie voor klanten

Chinezen

- Vrolijk
- Communicatief
- Relaxed



食品名称	单位	单价
炸蛋卷	个	5
奶油炸糕	盘	5
蛋米粥	碗	5
绿豆沙	碗	5
炸鸡蛋、藕丝	盘	8
炸花卷	盘	15
炸萝卜	串	8
炸猕猴桃	串	15

食品名称	单位	单价
炸鲜奶	盘	10
炸灌肠	盘	5
奶油炸糕	盘	5
香酥卷	个	8
羊肚	碗	8
羊杂碎	碗	6
炸鸡福	串	15

Maar let op ...

- Face
- Guanxi
- Geld/beloning is belangrijk
- Refuse
- Punish
- Toenemend zelfbewust
en deskundig

CHINA bedrijfscultuur

- Hierarchisch (Amerikaans/Duits)
- Innovatief/creatief (positief en negatief)
- Koningen van de kostenbesparingen in het product. (Ongevraagd)
- “no problem” alles kan, alleen wanneer???
- Vergelijk “can do”
- Snel en doelgericht (“already”)

Managen in china

- Lokale infrastructuur onontbeerlijk
- Taalproblematiek
- Deskundigheid / face
- Snelheid

We zouden kunnen..

En dan al geïmplementeerd “already

arbeidstijden

- Overheid : 5 dagen – 8 uur
- Kantoren : 6 dagen – 8 uur (plus)
- Fabrieken : 6 dagen- 8 uur minimaal
4 zondagen/maand vrij
192 uur

7 dagen 11 uur
2 zondagen in de maand vrij
+/- 300 uur (+ 50%)
- Chinees nieuwjaar 2-4 weken “dicht”

(Voor)oordelen

- Kwaliteitsproblemen
- Belazeren : opzet vs ignorance
- Patenten inbreuk / namaken
 - NL geen patentrecht 1869-1912
 - NL bedrijven wereldkampioen inbreuk maken (bron : NOVU)

Plaatjes ter afsluiting





SHANGHAI remains essentially a city of low rise appartments



Shanghai has already over 4000 high-rise buildings, of which 200 are more than 100 meter high, and there will be another 2000 in the near future





2005



2009



“A Boulevard of consumers dreams”

1980



deck his adversary
Shanghai also
most of my 38 day
hall was plaster
ers, and a crowd

What were the
interpreter, I offe
more persons sh
faced young man
of himself and h
town after his fa
ist roader.” He l
en. He didn’t li
been set afire. I
Finally a specta
What do you w

“Revenge,” I
Most of the
“people waiti
ployed. No job
fare system fo
employed pers
Shanghai stro
400,000 peopl
went public in

One day the
city hall was
tape. I later h
been detainee
City hall: t

A boulevard
Nanjing Road
as a traffic c
and barks ou
virtually no p
are treasure

THE
LIVE
FBA
HOM
J. C.
WAY
LIVE
RO
NAT
GEO
AM
QU
ED
AR
CO
CA
PRE
OF
HE
CA
THE

BA
MI
HE
Mc
ian
Co
W
JR
B.

AS
S.
the
SE
Le
tio
R
N
C
R
H
M
ne
P
G
g
fe
T
R
A
M
A
C
L
T
M





OK

Radisson

好牙 0 火



火

火锅



江苏阳光集团公司

SILK 丝绸商厦



南京

7F

南京

4-5F

珍珠城

2-3F

珍珠城

2F

KFC

KFC



肯德基

欢迎光临

16.11.11

Pearl City

13.11.11

3F



4-5F

新新美容城

CARL CITY

KFC



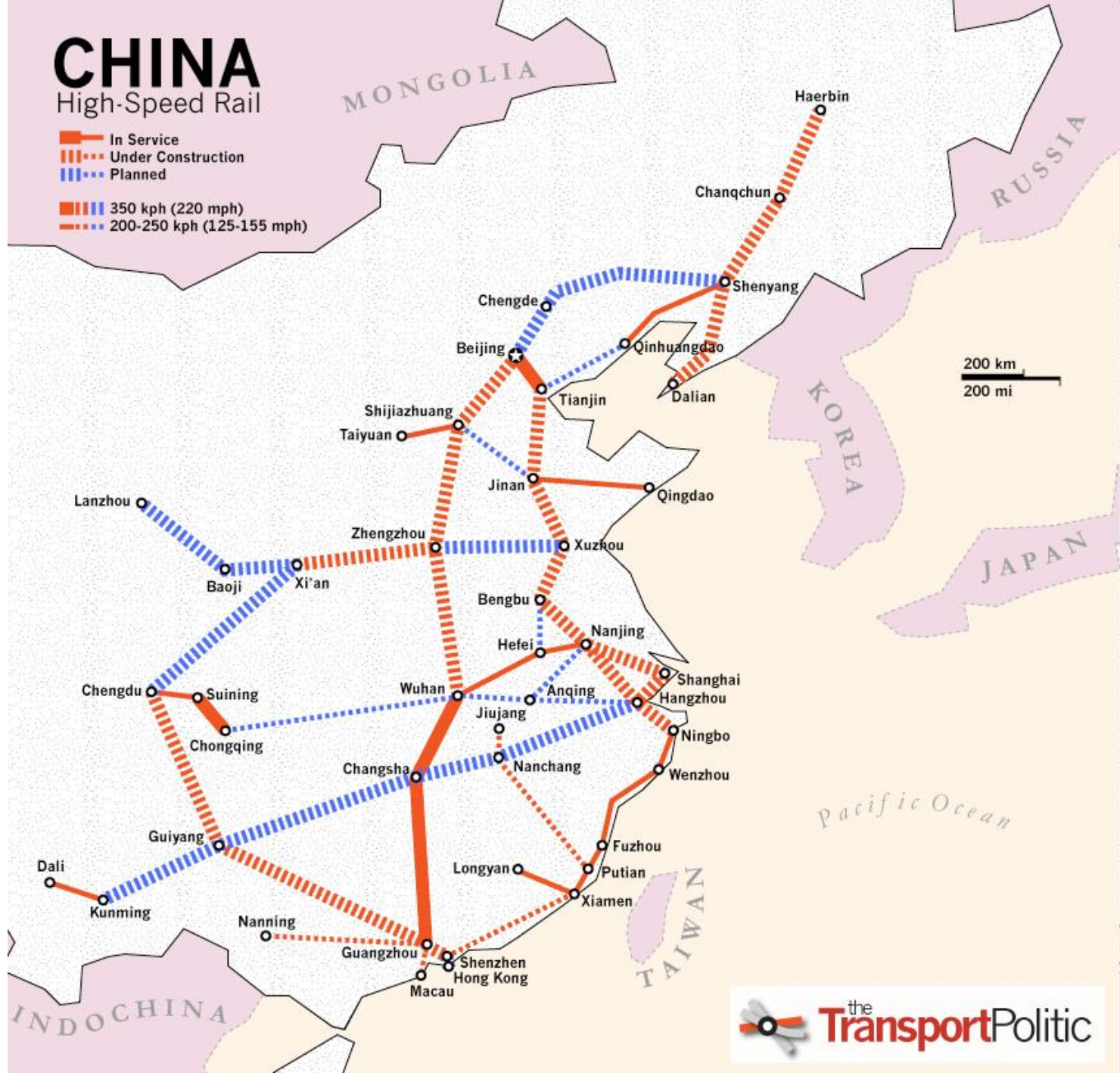
火锅

各式器具
居家装饰

CHINA

High-Speed Rail

- In Service
- Under Construction
- Planned
- 350 kph (220 mph)
- 200-250 kph (125-155 mph)



Elevated track





350 km/h



220-250 km/h

100 km/h





COPY PRODUCTS









A. LANGE & SÖHNE

32

MADE IN GERMANY







